

CUMHURBAŞKANI KARARI

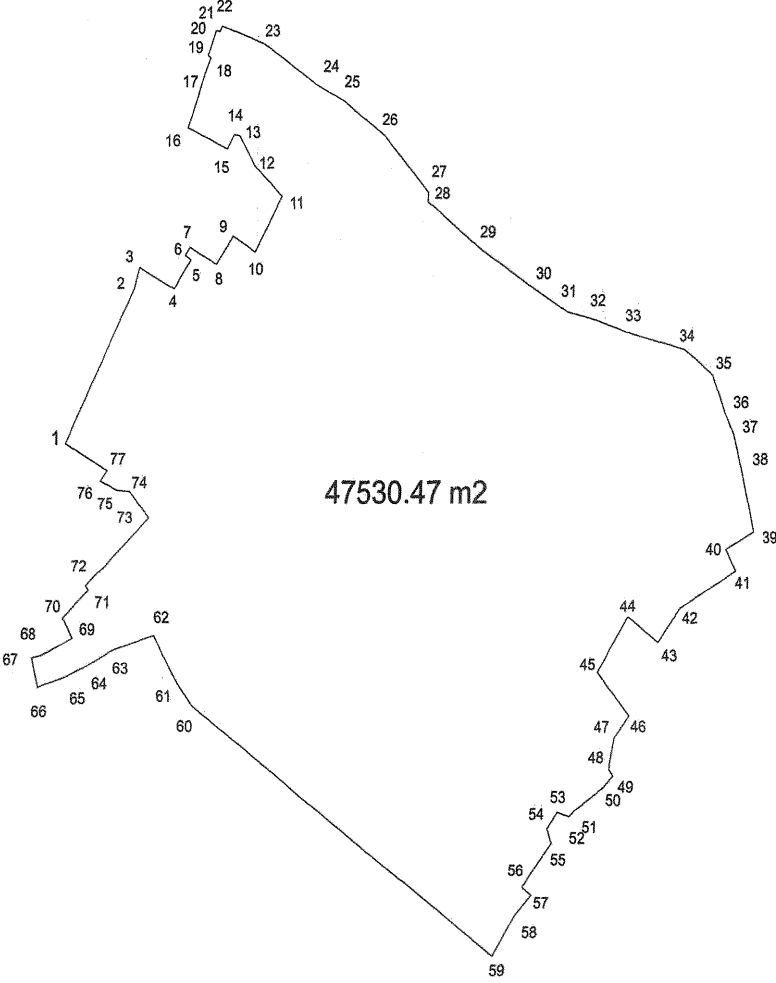
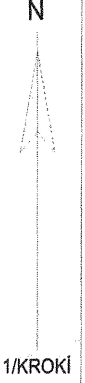
**Karar Sayısı: 11186**

Hatay İli, Antakya İlçesi, 3. Mıntika Mahallesi sınırları içerisinde yer alan ve ekli kroki ile listede sınır ve koordinatları gösterilen alanın yenileme alanı olarak belirlenmesine, 5366 sayılı Yıpranan Tarihi ve Kültürel Taşınmaz Varlıkların Yenilenerek Korunması ve Yaşatılarak Kullanılması Hakkında Kanunun 2 nci maddesi gereğince karar verilmiştir.

23 Nisan 2026

Recep Tayyip ERDOĞAN
CUMHURBAŞKANI

HATAY İLİ ANTAKYA İLÇESİ
3. MINTIKA (ZENGİNLER) MAHALLESİ
YENİLEME ALANI SINIR KROKİSİ



PROJEKSİYON: UNIVERSAL TRANSVERS MERCATOR 3 DERECE (UTM)
COĞRAFI VERİLERE İLİŞKİN DATUM: ITRF 96
DİLİM ORTA MERİDYENİ: 36 (DERECE)
DİLİM GENİŞLİĞİ: 3 (DERECE)

HATAY İLİ ANTAKYA İLÇESİ
3. MINTIKA (ZENGİNLER) MAHALLESİ
YENİLEME ALANI SINIR KROKİSİ
KOORDİNAT LİSTESİ

ITRF 96 (36-3)

ITRF 96 (36-3)

Nokta No	Y	X	Nokta No	Y	X
1	514468.207	4007788.526	60	514518.860	4007696.464
2	514495.646	4007842.881	61	514512.504	4007705.353
3	514497.873	4007850.213	62	514503.847	4007721.029
4	514511.537	4007842.880	63	514487.243	4007715.735
5	514518.105	4007853.029	64	514476.441	4007709.837
6	514515.961	4007854.809	65	514466.997	4007705.678
7	514517.710	4007857.384	66	514457.896	4007702.717
8	514528.409	4007851.428	67	514455.378	4007713.070
9	514535.147	4007861.347	68	514459.799	4007714.190
10	514543.810	4007855.690	69	514471.440	4007720.010
11	514554.748	4007875.148	70	514467.523	4007726.950
12	514543.804	4007885.928	71	514477.582	4007736.851
13	514597.726	4007896.273	72	514476.538	4007738.360
14	514535.392	4007896.881	73	514501.605	4007762.498
15	514532.724	4007891.832	74	514494.062	4007711.898
16	514517.018	4007899.263	75	514488.839	4007772.246
17	514523.637	4007917.664	76	514482.225	4007775.496
18	514526.005	4007923.374	77	514484.631	4007779.252
19	514525.030	4007924.209			
20	514528.233	4007932.843			
21	514529.765	4007932.565			
22	514530.629	4007934.510			
23	514547.711	4007928.213			
24	514568.651	4007914.128			
25	514579.513	4007908.387			
26	514595.649	4007896.494			
27	514613.139	4007876.439			
28	514612.952	4007873.175			
29	514634.284	4007856.544			
30	514656.634	4007842.067			
31	514668.870	4007834.638			
32	514678.159	4007832.322			
33	514694.625	4007826.834			
34	514715.359	4007821.503			
35	514726.470	4007812.597			
36	514731.283	4007799.799			
37	514734.770	4007792.084			
38	514737.693	4007780.659			
39	514742.889	4007757.785			
40	514731.808	4007751.815			
41	514735.818	4007743.793			
42	514713.592	4007730.925			
43	514704.903	4007719.060			
44	514692.870	4007727.917			
45	514680.838	4007708.365			
46	514693.606	4007693.220			
47	514687.757	4007685.533			
48	514685.585	4007674.336			
49	514687.256	4007672.164			
50	514683.245	4007667.986			
51	514671.715	4007659.964			
52	514669.709	4007657.959			
53	514665.030	4007659.630			
54	514661.019	4007653.781			
55	514662.691	4007648.896			
56	514650.970	4007633.229			
57	514654.684	4007630.444			
58	514647.837	4007622.784			
59	514639.305	4007609.078			

PROJEKSİYON: UNIVERSAL TRANSVERS MERCATOR 3 DERECE (UTM)
COĞRAFİ VERİLERE İLİŞKİN DATUM: ITRF 96
DİLİM ORTA MERİDYENİ: 36 (DERECE)
DİLİM GENİŞLİĞİ: 3 (DERECE)